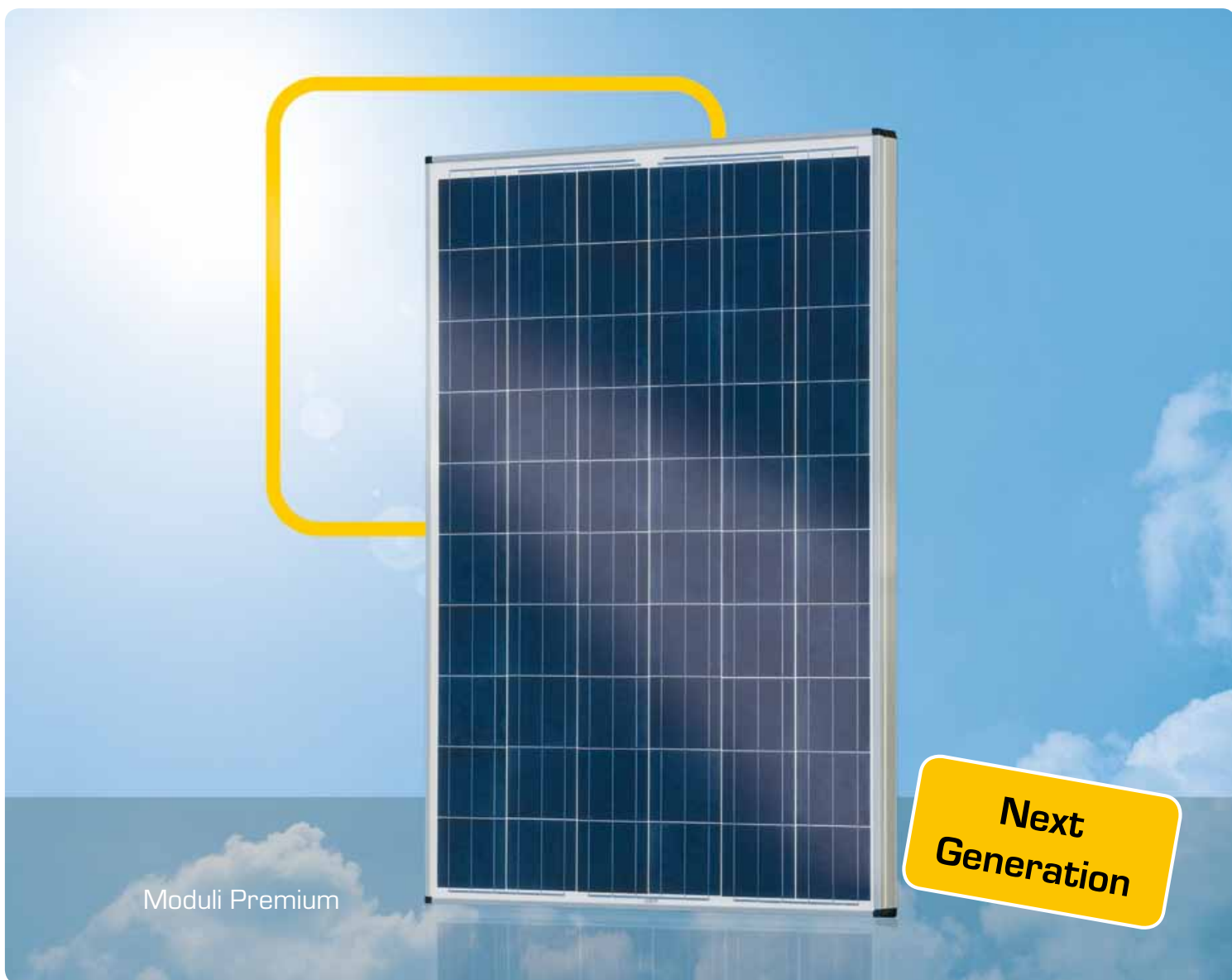




Per essere al sicuro



Moduli Premium

**Next
Generation**

Premium L poly

230 W • 235 W • 240 W

- Classi di potenza più alti
- Tolleranza positiva
- Con una cornice più robusta
- Rendimenti elevati ed affidabili per decenni
- 12 anni di garanzia sul prodotto
25 anni di garanzia sulla potenza

Premium L poly

Specifiche elettriche in condizioni STC (Standard Test Conditions: 1000 W/m², 25°C, AM 1,5)

Potenza nominale	P_{max}	230 W	235 W	240 W
Limiti di selezione di potenza		0/+5 W	0/+5 W	0/+5 W
Tensione	U_{MPP}	29,60 V	29,70 V	29,80 V
Tensione a vuoto	U_{OC}	37,40 V	37,40 V	37,50 V
Corrente	I_{MPP}	7,80 A	7,94 A	8,05 A
Corrente di corto circuito	I_{SC}	8,40 A	8,50 A	8,60 A
Grado di rendimento		13,8%	14,1%	14,4%

Specifiche elettriche con 800 W/m², NOCT (47°C +/- 2K), AM 1,5

Potenza al MPP	P_{max}	161 W	164 W	167 W
Tensione	U_{MPP}	22,73 V	22,81 V	22,88 V
Tensione a vuoto	U_{OC}	29,94 V	29,94 V	30,02 V
Corrente	I_{MPP}	7,07 A	7,20 A	7,30 A
Corrente di corto circuito	I_{SC}	7,56 A	7,65 A	7,74 A

Con un irraggiamento pari a 200 W/m² e 25°C, il rendimento diminuisce ca. del 3% rispetto al rendimento in condizioni STC.

Dati relativi alla temperatura

Coefficiente temp. potenza	$T_K(P_{MPP})$	-0,45 %/K
Coefficiente temp. tensione	$T_K(U_{OC})$	-0,32 %/K
Coefficiente temp. corrente	$T_K(I_{SC})$	0,04 %/K

Dati ulteriori

N. celle	60
Max. tensione sistema	1000 V
Resistenza corrente inversa	17 A
Copertura anteriore	Vetro speciale temprato a basso contenuto di ferro
Connessione modulo	Scatola di connessione con 3 diodi di bypass, 2,6 m di cavo solare da 4 mm ² , connettore a spina IP 68 Lumberg LC4, connettore femmina sulla scatola di connessione
Carico da neve* ammissibile secondo EN IEC 61215 (ed. 2)	5400 Pa \triangleq 550 kg/m ²

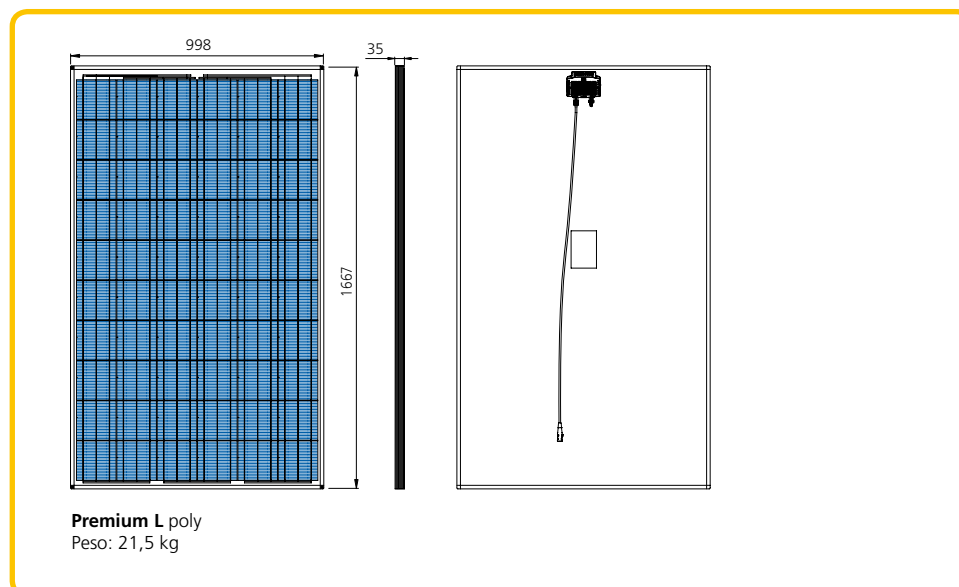
* Rispettando le istruzioni per l'installazione e l'uso.

12 anni di garanzia sul prodotto, 25 anni di garanzia sulla potenza dei moduli fotovoltaici conformemente alle nostre ulteriori condizioni di garanzia, che potete richiedere in qualsiasi momento.

Con riserva di eventuali modifiche tecniche e di certificazioni a posteriori.

Certificazioni

EN IEC 61215 (ed. 2)
EN IEC 61730-1, -2
Classe di protezione II
Direttiva 2006/95/EG (CE)



Il vostro rivenditore:

Solar-Fabrik AG
Munzinger Str. 10
79111 Freiburg
Germany
Phone +49 (0)761 4000-0
Fax +49 (0)761 4000-199
www.solar-fabrik.it